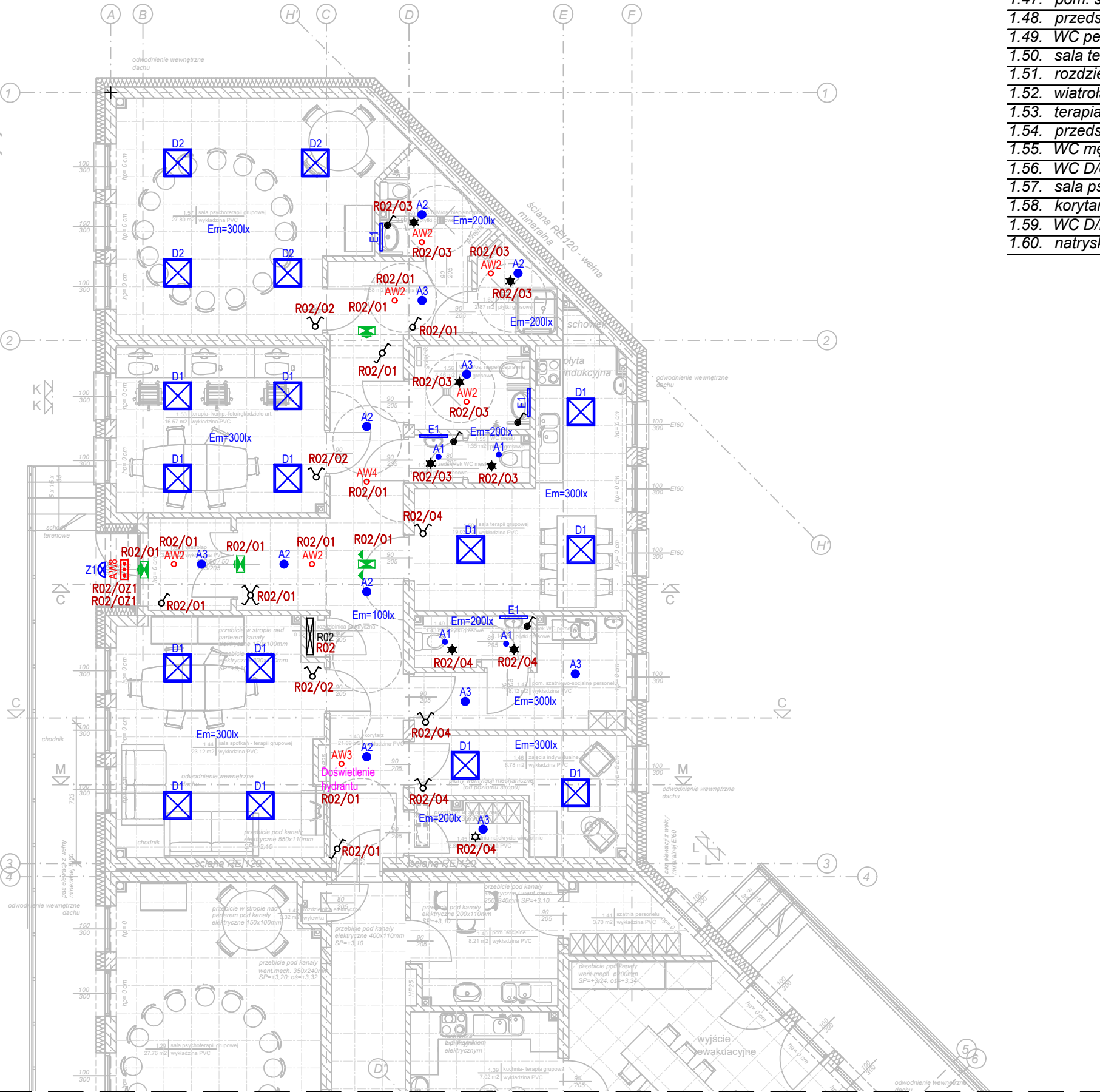


CZĘŚĆ BUDYNKU WG ZAMIENNEGO POZWOLENIA NA BUDOWĘ CZĘŚĆ BUDYNKU



Zestawienie pomieszczeń parteru - Centrum Zdrowia Psychicznego - część północna wg zamiennego pozwolenia na budowę:		
Lp.	pomieszczenie	pow. użytkowa
1.43.	korytarz	21,69 m ²
1.44.	sala spotkań - terapia grupowa	23,12 m ²
1.45.	szatnia na okrycia wierzchnie	2,86 m ²
1.46.	zajęcia indywidualne	8,78 m ²
1.47.	pom. szatniowo-socjalne	8,12 m ²
1.48.	przedsionek WC personelu	1,14 m ²
1.49.	WC personelu	1,43 m ²
1.50.	sala terapii grupowej	19,03 m ²
1.51.	rozdzielnica elektryczna	0,32 m ²
1.52.	wiatrołap	3,80 m ²
1.53.	terapia-komp.-foto/rękodzieło	16,57 m ²
1.54.	przedsionek WC męski	1,04 m ²
1.55.	WC męski	1,35 m ²
1.56.	WC D/os. niepełnospr.	4,46 m ²
1.57.	sala psychoterapii grupowej	27,80 m ²
1.58.	korytarz	4,88 m ²
1.59.	WC D/M/os. niepełnospr.	3,89 m ²
1.60.	natrysk	2,87 m ²
Razem:		153,15 m ²

Zestawienie danych z projektu			
Ozn. proj.		Nazwa	Ilość
AW2	○	Oprawa awaryjna - OWA FL LED - AR-1W-CW-9016	6 szt.
AW3	○	Oprawa awaryjna - OWA FL LED - AR-3W-CW-9016	1 szt.
AW4	○	Oprawa awaryjna - OWA FL LED - RP-1W-CW-9016	1 szt.
AW8	◻◻◻	Oprawa awaryjna - PRIMOS CLA LED 0000-CL-5W-AT-1h-NM-TE-CW-9016	1 szt.
EW1	◀▶	Oprawa ewakuacyjna z piktogramem - 1h AT CNBOP praca na ciemno	3 szt.
EW2	◀▶	Oprawa ewakuacyjna z piktogramem - 1h AT CNBOP praca na ciemno	1 szt.
A1	●	Oprawa do wbudowania - LED O-1 1800 MICRO-PRM E IP20/44 840 (1520 lm; 12.0 W)	4 szt.
A2	●	Oprawa do wbudowania - LED O-2 2800 MICRO-PRM E IP20/44 840 (2068 lm; 18.0 W)	6 szt.
A3	●	Oprawa do wbudowania - LED O-2 3600 MICRO-PRM E IP20/44 840 (2865 lm; 25.0 W)	6 szt.
D1	⊠	Oprawa do wbudowania - LED 3800 MICRO-PRM E IP20/44 840 (3514 lm; 25.0 W)	13 szt.
D2	⊠	Oprawa do wbudowania - LED 4800 MICRO-PRM E IP20/44 840 (4369 lm; 33.0 W)	4 szt.
E1	—	Oprawa nad lustro - LED 2000 PLX E IP44 840 / L-575MM (1503 lm; 14.0 W)	4 szt.
Z1	◻	Oprawa ścienna LED - LED 1690-840 HF ANT 15W IP65 IK10	1 szt.
	♂	Łącznik jednobiegunowy 10A/250V, IP20 - system ramkowy	2 szt.
	♂	Łącznik jednobiegunowy 10A/250V, IP44 - system ramkowy	4 szt.
	⋈	Łącznik krzyżowy 10A/250V, IP20 - system ramkowy	1 szt.
	⋈	Łącznik schodowy 10A/250V, IP20 - system ramkowy	2 szt.
	⋈	Łącznik świecznikowy 10A/250V, IP20 - system ramkowy	6 szt.
	☆	Czujnik ruchu i obecności, dookólny - montaż sufitowy	1 szt.
CR	★	Czujnik ruchu i obecności dookólny, hermetyczny - montaż sufitowy	7 szt.
R02	⊠	Rozdzielnica obiektowa R02	1 szt.

- UWAGI:
- Dopuszcza się stosowanie w instalacji elektrycznej urządzeń i aparatów równoważnych.
 - Rzuty należy rozpatrywać łącznie ze schematami, opisem oraz opracowaniami branżowymi.
 - Przed przystąpieniem do prac wszystkie wymiary należy sprawdzić na budowie.
 - Całość prac należy przeprowadzić zgodnie zobowiązującymi normami i przepisami BHP.
 - Wszystkie wykonywane prace oraz proponowane materiały winny odpowiadać Polskim Normom posiadać stosowną deklarację zgodności lub posiadać znak CE i deklarację zgodności z normami zharmonizowanymi oraz posiadać niezbędne atesty tak aby spełniać obowiązujące przepisy.
 - W przypadku nie podania któregoś z przepisów nie zwalnia to Wykonawcy z jego stosowania.

 <div>USŁUGI ELEKTROTECHNICZNE Krzysztof Filipak Projektowanie, kierowanie, nadzór w branży elektrycznej i energetycznej</div>	Obiekt: BUDYNEK PRZYCHODNI (CENTRUM ZDROWIA PSYCHICZNEGO, ADMINISTRACJA PRZYCHODNI) Dz. nr 1818/2, Tuchów, gmina Tuchów	Etap: PW Data: 11.2024
Zespół autorski: Projektował: mgr inż. Krzysztof Filipak Nr upr. MAP/0131/PW/OE/06 w spec. inst. w zakr. elekt. i energ. bez ogr.	Temat: Instalacje elektryczne wewnętrzne	Skala: 1:100
Sprawdził: mgr inż. Łukasz Karaś Nr upr. MAP/0045/PW/BE/18 w spec. inst. w zakr. elekt. i energ. bez ogr.		
Opracował: ..	Nazwa rysunku: RZUT PARTERU Plan instalacji oświetlenia	Nr rysunku: E01 Kod: 02124 Rev: 00